



Cette journée à Arès est une première pour la Fête à Léo qui n'a jamais accosté sur la côte nord du Bassin. Léo Drouyn pourtant y est venu et a laissé une belle eau-forte, réalisée en 1849, intitulée « A Arès » qui montre des huttes de pêcheurs. Plus tard il ira aussi dessiner au Piquey ou à Tausat. Mais à Arès, nous nous intéresserons aussi à Sophie Wallerstein (1853-1947), tout à la fois une femme d'affaires, gérante du domaine agricole et piscicole d'Arès, de l'exploitation forestière de la Saussouze, mais aussi philanthrope et fondatrice de la maison de santé, de l'aérium et de la bibliothèque populaire d'Arès.

A Arès, eau-forte de Léo Drouyn.

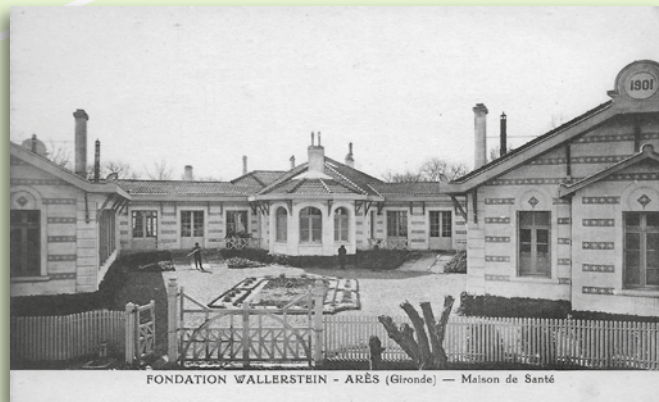
Sophie Wallerstein

Héritière de « la terre d'Arès » par son père Léopold Javal, Sophie Wallerstein poursuit avec son mari Paul, le développement de ce territoire et en fait un domaine agricole, piscicole et forestier très prospère jusqu'à son décès en 1947. Sous l'égide de la fondation Wallerstein, elle crée à Arès la maison de santé en 1895, la bibliothèque populaire en 1899 et l'aérium en 1913.



Château d'Arès

Le premier « château » d'Arès est une maison de maître construite en 1783. Après plusieurs ventes et transformations, Léopold Javal l'achète aux héritiers de Louis David Allègre en 1848 et le modifie profondément en 1866. Il devient en 1894 la propriété de Paul et Sophie Wallerstein. Celle-ci l'habite en permanence jusqu'à son décès. En 1948, il est acquis par la MGEN qui en fait un EPHAD.



ARÈS

En bord de Bassin

Jeudi 14 septembre

Promenade sur les terres de Sophie Wallerstein (1853-1947)

• Journée découverte en semaine à Arès, sur le bassin d'Arcachon.

> Sophie Wallerstein est tout à la fois une femme d'affaires, gérante du domaine agricole et piscicole d'Arès, de l'exploitation forestière de la Saussouze, mais aussi une philanthrope, fondatrice de la maison de santé, de l'aérium et de la bibliothèque populaire d'Arès.

> Journée organisée en collaboration avec la Mairie d'Arès et l'Association des Amis de l'Aérium d'Arès (4A).

> Nos remerciements à M. Gérard Simmat, auteur de nombreux ouvrages sur Arès, à M. Xavier Daney, maire d'Arès, M. Christian Darriet et M^{me} Isabelle Ducroux, président et secrétaire des 4A, M^{me} Isabelle Antonutti (4A), à M. Damien Plaza (Amis de Léo Drouyn), qui a préparé et organisé cette journée.

> Final en musique avec le groupe gascon Lou Rebaley't.

09h00 : Rendez-vous parc de l'Ehpad MGEN, face à l'église.

09h15 : Départ de la promenade commentée (boucle de 4 km) :

Le château de Sophie Wallerstein.

La maison de santé.

09h45 : L'église d'Arès et les vitraux de Raymond Mirande.

Les dépendances du château (vue extérieure).

Le parc du château.

Les réservoirs à poissons par le sentier des prés salés du Conservatoire du littoral.

Arrêt à la passerelle du Canal des Étangs : évocation géomorphologique et historique ; la pêche à la pibale racontée par un pêcheur professionnel.

Retour par le port ostréicole, le sentier de la lagune, le moulin de Javal.

11h45 : Square des Principes Républicains : intervention de M. Daney, maire d'Arès.

12h15 : Retour vers les voitures, direction l'aire de pique-nique en bord de plage au bout du Boulevard de l'Aérium.

12h30 : Pique-nique, apéritif offert par les Amis de Léo Drouyn

14h00 : Aérium d'Arès, évocation par l'Association des 4A et M. Simmat.

15h00 : Départ en voiture pour la plage de Saint Brice au bout du boulevard Javal.

Promenade commentée (1,5 km) jusqu'au Domaine des Lugées (site de l'eau-forte de Léo Drouyn « A Arès » ?).

16h00 : Table-ronde/conférences sur Sophie Wallerstein : « Sophie Wallerstein, une châtelaine hors du commun » par Gerard Simmat, auteur de nombreux ouvrages sur Arès.

« La bibliothèque populaire de Sophie Wallerstein » par Isabelle Antonutti, historienne, membre des 4A.

« Le domaine de La Saussouze d'hier à aujourd'hui » par Isabelle Antonutti et Damien Plaza.

18h00 : Final en musique avec le groupe gascon local « Lou Rebaley't ».

Pot de clôture offert par la mairie d'Arès.



Manifestation et soirée musicale gratuites

Horaires indicatifs

Informations

La Fête à Léo

Damien

Tél : 06 15 50 27 02

